



築130年超！歴史を感じる
広々とした古民家
家庭菜園が楽しめる庭も魅力的

物件概要

登録目的	売却 (価格：6,000,000円)
建築年	明治20年（1887年）
敷地面積	846.28㎡
延床面積	292.55㎡

所在地	八頭町市谷
利用状況	約10年空き家（R6.10時点）
構造	木造2階建て
間取り	14DK
補修の要否	多少の補修が必要
補修の費用負担	入居者
残置物	大幅な撤去が必要

設備状況

電力	引き込み済
ガス	プロパンガス
水道	上水道
下水道	下水道
風呂	ガス
トイレ	水洗

駐車場	3台程度
庭	あり
農地	なし
ペット	可
その他	

周辺状況

役場	3.2km（役場本庁舎）
スーパー	3.5km（サンマート）
コンビニ	3.8km（ファミリーマート）
郵便局	3.4km（郡家郵便局）

保育所	3.6km（郡家保育所）
小学校	3.2km（郡家西小学校）
中学校	3.1km（八頭中学校）
鉄道駅	1.4km（若桜鉄道 隼駅）

その他

土砂災害警戒区域（土石流）

筆界未定

残置している家財は使用可（要らない家財は所有者負担で処分）

VR内覧



【物件写真】



外観



外観



玄関



1階和室



1階和室



1階和室



ダイニングキッチン



浴室



2階和室



2階和室



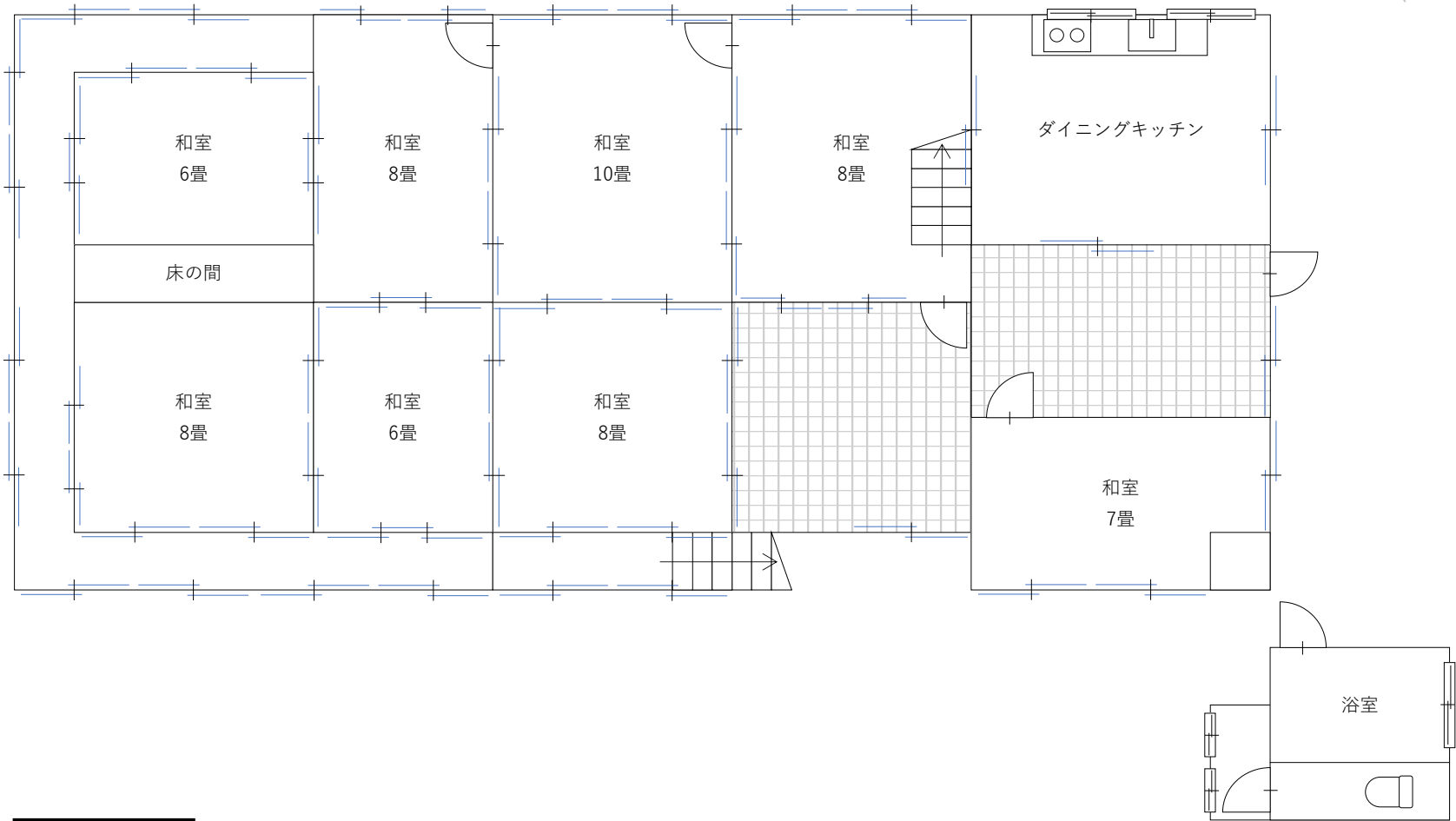
2階和室



庭（家庭菜園も可能）

【間取り図】

1F



2F

