



ダイニングから
土間を通じてそのまま裏庭へ!
ガーデニングや家庭菜園
子どもの遊び場にも最適です!

物件概要

登録目的	賃貸 (家賃：30,000円/月) 売却 (価格：2,500,000円)
建築年	昭和56年(1981年)
敷地面積	399.78㎡
延床面積	160.32㎡

所在地	八頭町東(ひがし)
利用状況	約4年空き家(R6.11時点)
構造	木造2階建て
間取り	9DK
補修の要否	多少の補修が必要
補修の費用負担	要相談
残置物	多少の撤去が必要

設備状況

電力	引き込み済
ガス	プロパン
水道	上水道
下水道	汲み取り
風呂	不明
トイレ	汲み取り

駐車場	玄関前に1,2台駐車可能
庭	有り
農地	無し
ペット	可
その他	外物置

周辺状況

役場	3.9km(役場八東庁舎)
スーパー	9.1km(サンマート)
コンビニ	2.9km(ローソン)
郵便局	0.7km(八東郵便局)

保育所	2.6km(八東保育所)
小学校	4.2km(八東小学校)
中学校	8.8km(八頭中学校)
鉄道駅	0.8km(八東駅)

備考

- ・売却の場合、現状有姿渡しを希望
- ・残置物は所有者負担で処分する

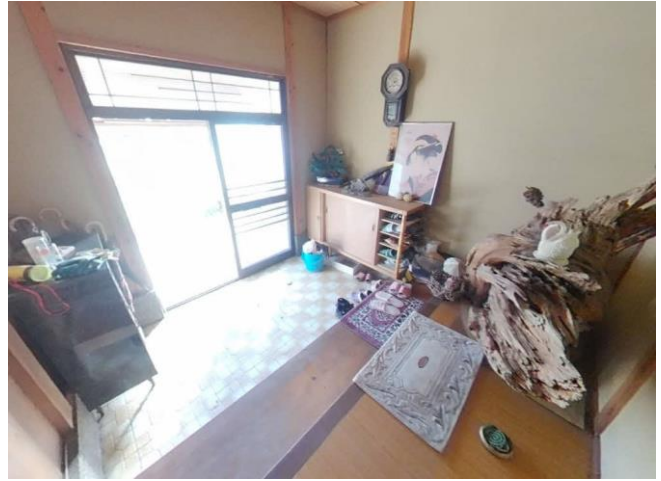
VR内覧



【物件写真】



外観（南西から）



玄関



1階和室



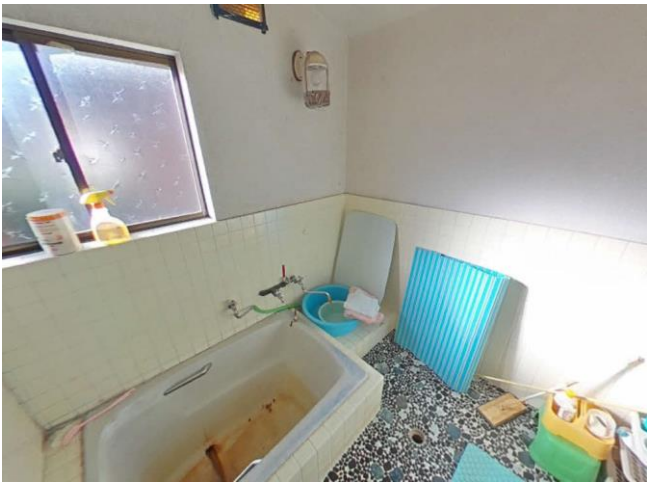
1階和室



ダイニング



キッチン



浴室



トイレ (汲み取り)



2階和室



2階和室

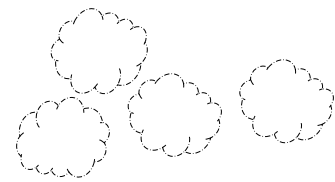
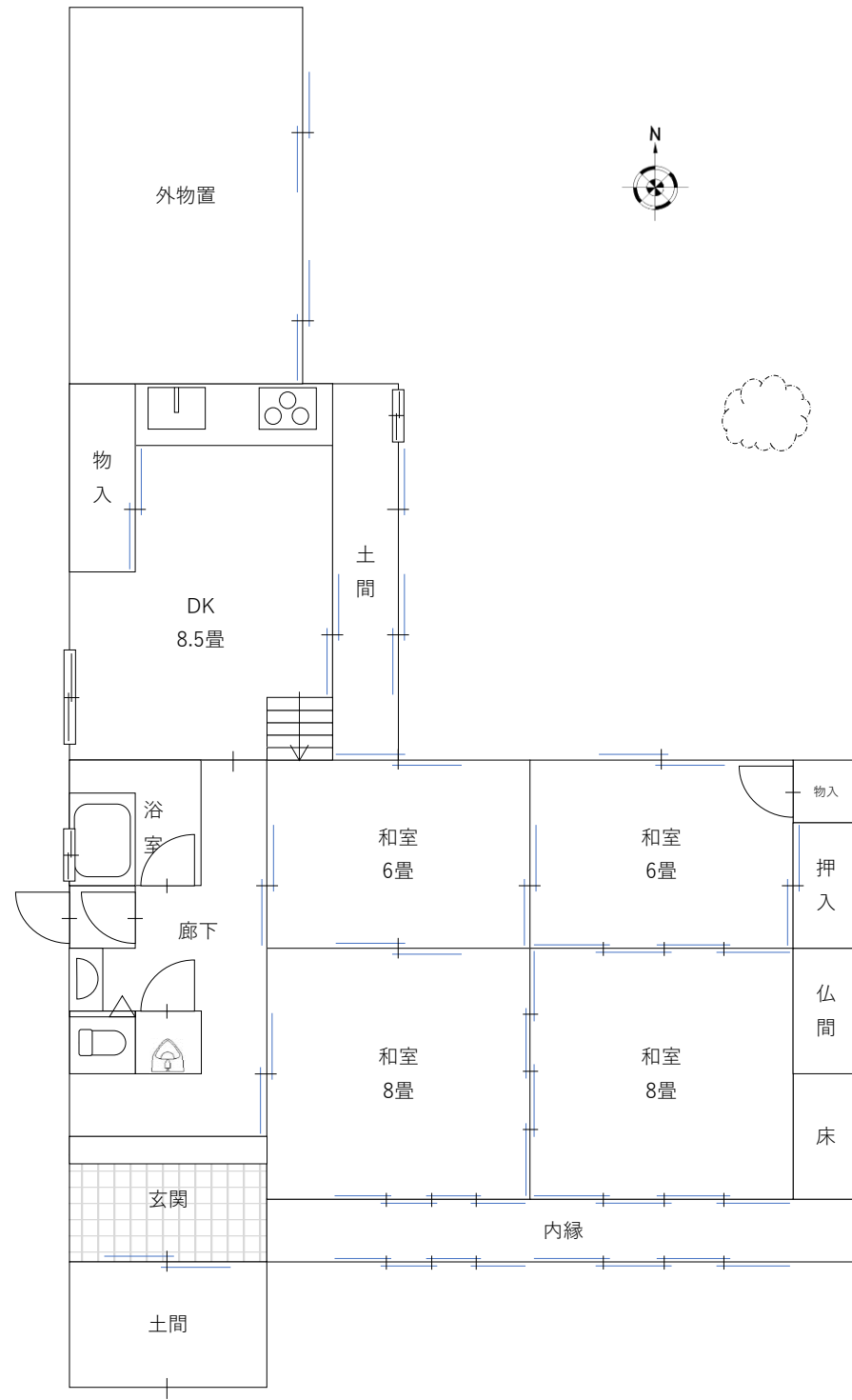


2階和室



2階和室

1F



2F

