



明治築の趣きのある庭の邸宅。

平成17年にリフォーム済の

オール電化住宅です！

## 物件概要

登録目的	売却：要相談 賃貸：月額30,000円 (敷金：賃料1か月分)
建築年	明治44年 (約115年)
敷地面積	876.41㎡ (約265.11坪)
延床面積	171.89㎡ (約43.72坪)

所在地	八頭町皆原
利用状況	約7年空き家 (R6.8時点)
構造	木造瓦葺2階建て
間取り	14DK
補修の要否	軽微な補修が必要
補修の費用負担	入居者
残置物	無し (所有者で撤去予定)

## 設備状況

電力	引き込み済
ガス	オール電化
水道	上水道
下水道	下水道
風呂	オール電化
トイレ	水洗

駐車場	2台
庭	有り
農地	有り
ペット	可
その他	山林、土蔵、車庫など有り

## 周辺状況

役場	2.2km (役場八東庁舎)
スーパー	11.8km (サンマート)
コンビニ	1.1km (ローソン)
郵便局	2.1km (丹比郵便局)

保育所	5.3km (八東保育所)
小学校	2.2km (八東小学校)
中学校	11.3km (八頭中学校)
鉄道駅	2.0km (丹比駅)

## 備考

- ・ 建物の築年数は、固定資産課税明細書の記載によります。
- ・ 農地の売買には農業委員会の許可が必要です。
- ・ 土砂災害警戒区域内 (地滑り)                      ・ 残置している家財は使用可能です。(要相談)

【物件写真】



外観



玄関



玄関



玄関



玄関横和室



1階和室





1階洋室7.5帖



縁側



1階洋室10帖



リビング





ダイニング



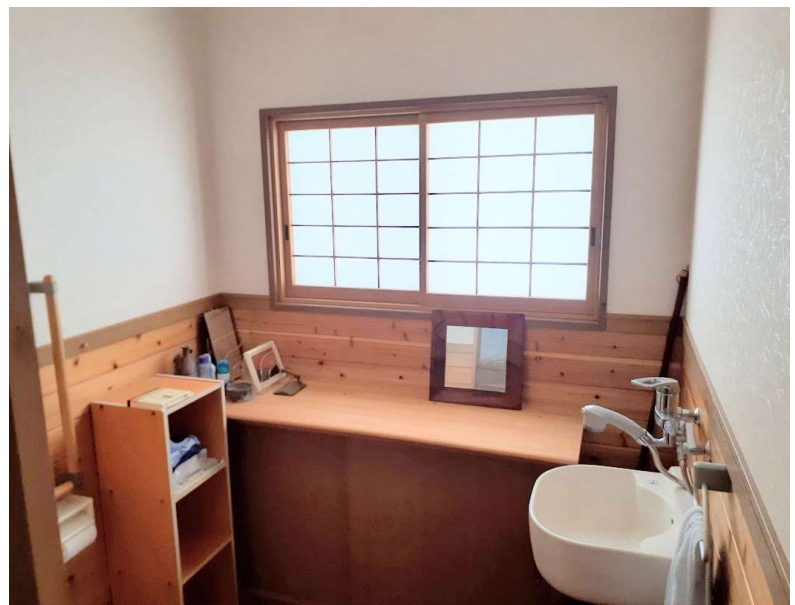
リビング横の廊下



ホール



ダイニング前廊下



トイレ



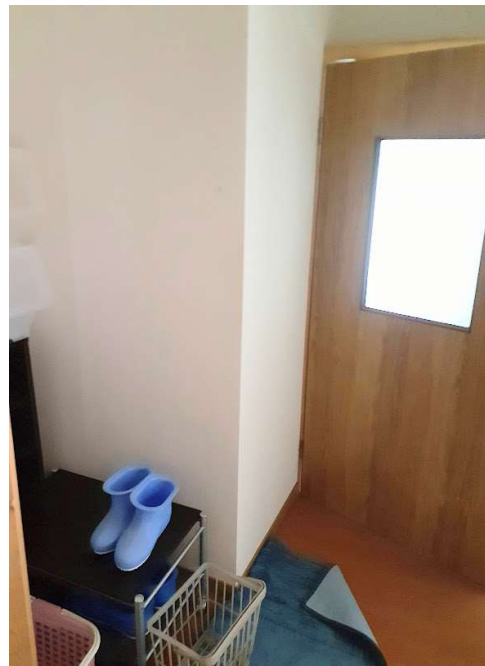
トイレ



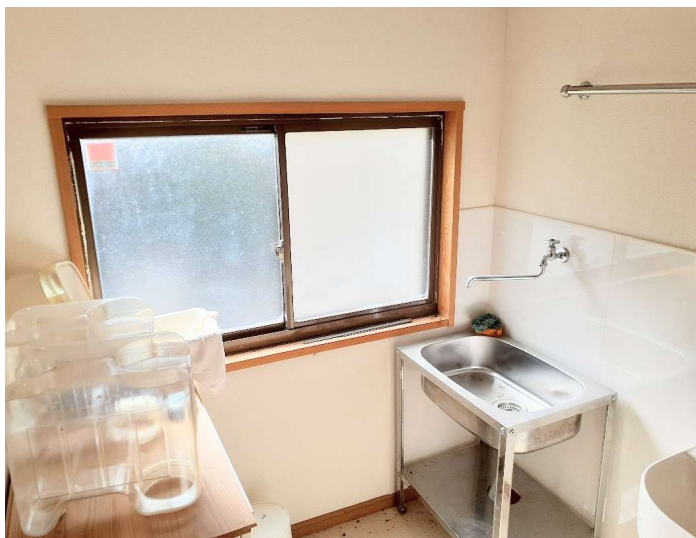
トイレ



浴室



浴室前



トイレ横



洗面台





2階階段まわり



2階北東側和室



2階北東側和室



2階北東側約6帖 和室



2階洋室1



2階洋室 2





2階洋室 3



2階洋室 4



2階南西側和室



2階北西側和室

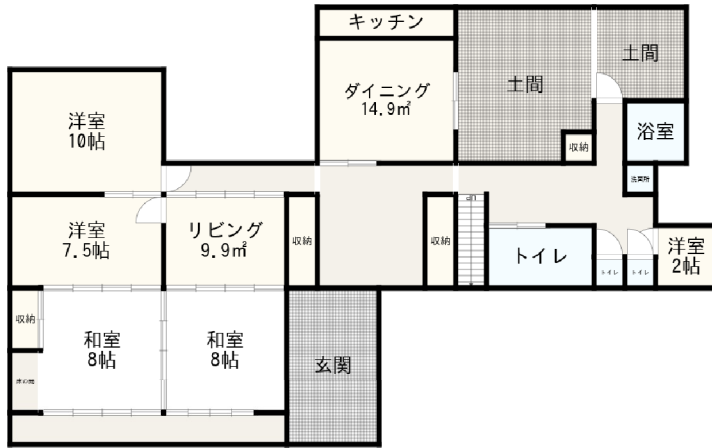


1階土間



2階廊下

1階



2階



※間取り図は、各種築物および各部屋の位置をおおまかに示したものです。各部の寸法、構造等を正確に示したものではありません。  
※現況と差異がある場合があります。その際は、現況を優先いたします。予めご承知おき下さい。