



**明治築の趣きのある邸宅**  
**お好きにDIY可能な物件です！**

### 物件概要

登録目的	売却：2,000,000円 賃貸：月額20,000円
建築年	明治40年築
敷地面積	393.77㎡（約119.12坪）
建築面積	144.52㎡（約43.72坪）

所在地	八頭町下門尾
利用状況	約8ヶ月空き家（R6.6時点）
構造	木造2階建て
間取り	9DK
補修の要否	大幅な補修が必要
補修の費用負担	入居者
残置物	無し

### 設備状況

電力	引き込み済
ガス	プロパン
水道	上水道
下水道	下水道
風呂	ガス
トイレ	水洗

駐車場	2台
庭	有り
農地	無し
ペット	可
その他	作業場、物置など有り

### 周辺状況

役場	1.7km（役場本庁舎）
スーパー	1.7km（天満屋ハピーズ）
コンビニ	1.6km（ファミリーマート）
郵便局	1.7km（郡家郵便局）

保育所	1.2km（郡家保育所）
小学校	1.8km（郡家東小学校）
中学校	1.5km（八頭中学校）
鉄道駅	1.3km（郡家駅）

### 備考

- ・土地、建物の面積及び築年数は、固定資産課税明細書の記載によります。
- ・土砂災害警戒区域（土石流）
- ・荷物は所有者が撤去されます。

【物件写真】



玄関



外観



1階和室 2



1階和室 1



1階和室 3



1階和室 4





1階和室5



1階洋室



2階和室



2階洋室1



2階和室



2階洋室2

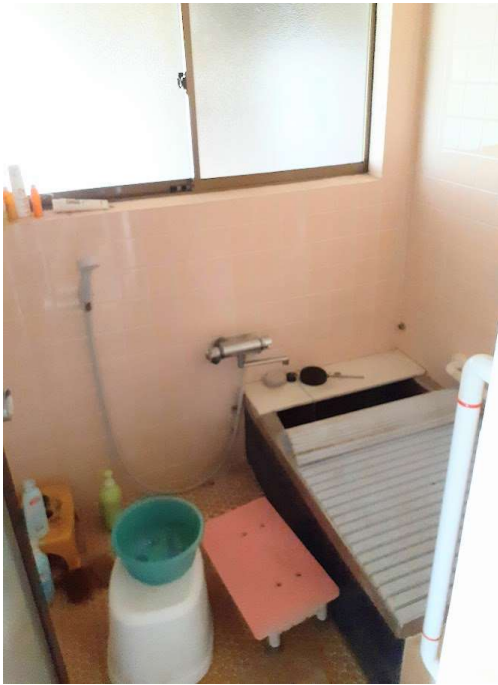




ダイニング



洗濯機置場



浴室



トイレ



玄関



外観

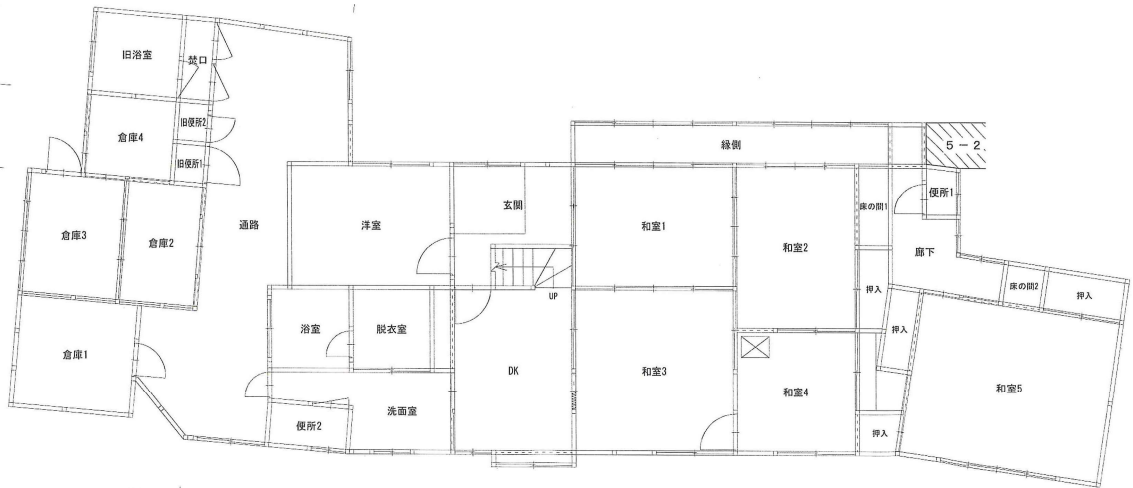


外観

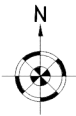
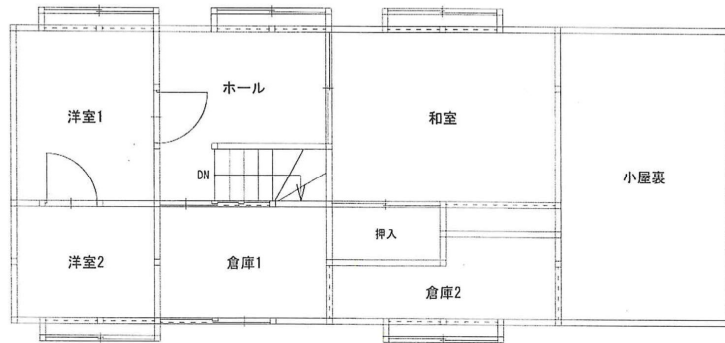


倉庫

1階



2階



※間取り図は、各種築物および各部屋の位置をおまかに示したものです。各部の寸法、構造等を正確に示したものではありません。  
 ※現況と差異がある場合があります。その際は、現況を優先いたします。予めご承知おき下さい。