



使い方はあなた次第！
庭・納屋・土蔵付きの
広々物件

物件概要

登録目的	売却 (価格：要相談)
建築年	大正12年／昭和51年
敷地面積	517.34㎡
建築面積	159.84㎡

所在地	八頭町大坪
利用状況	約25年空き家 (R5.6時点)
構造	木造2階建て
間取り	7DK
補修の要否	大幅な補修が必要
補修の費用負担	要相談
残置物	大幅な撤去が必要

設備状況

電力	引き込み済
ガス	プロパンガス
水道	簡易水道
下水道	浄化槽
風呂	(給湯設備撤去済み)
トイレ	汲み取り

駐車場	2台
庭	あり
農地 ※	田、畑
ペット	可
その他	納屋、土蔵

※農地の売買には農業委員会の許可が必要です。

周辺状況

役場	5.2km (役場本庁舎)
スーパー	3.2km (天満屋ハピーズ)
コンビニ	3.2km (ファミリーマート)
郵便局	0.4km (下私都郵便局)

保育所	2.1km (郡家東保育所)
小学校	2.4km (郡家東小学校)
中学校	4.9km (八頭中学校)
鉄道駅	2.9km (東郡家駅)

備考

- ・残置物 (家財) は所有者負担で撤去の意向あり。
- ・農地 (田：計4,542㎡、畑：計1,209㎡) と山林 (1,182㎡) も希望があれば譲渡可能。

【物件写真】



外観



玄関



1階和室



1階和室



1階洋室



ダイニングキッチン



浴室



トイレ（汲み取り）

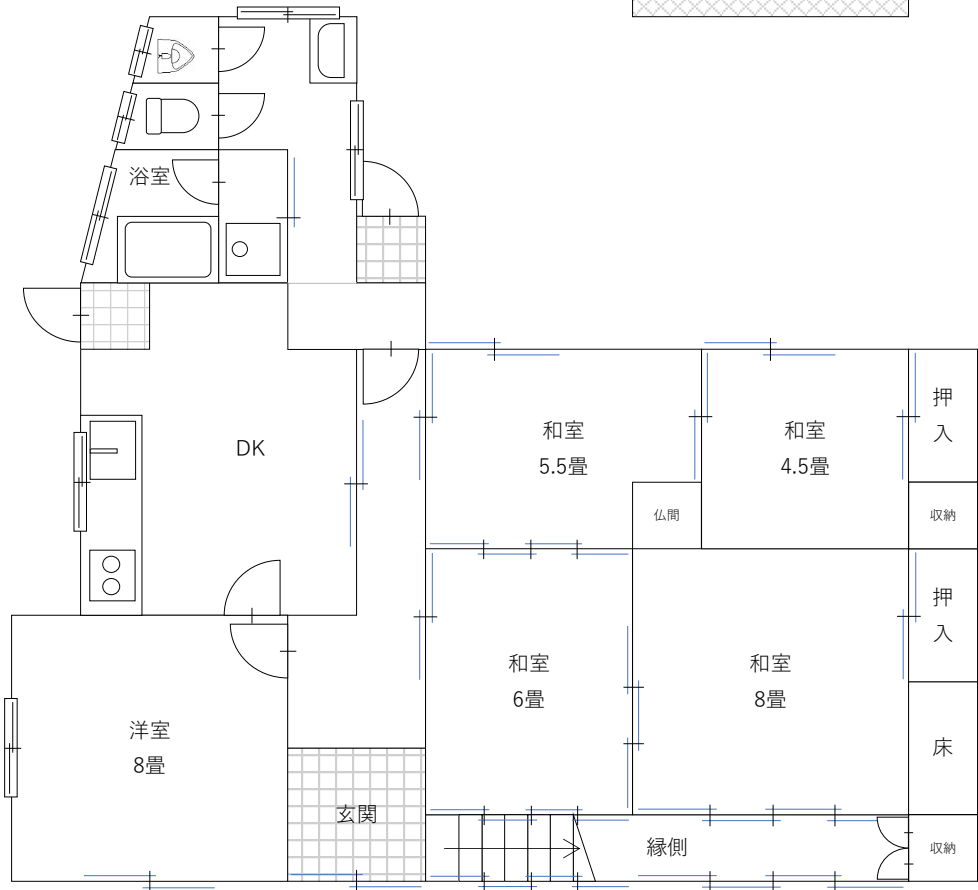
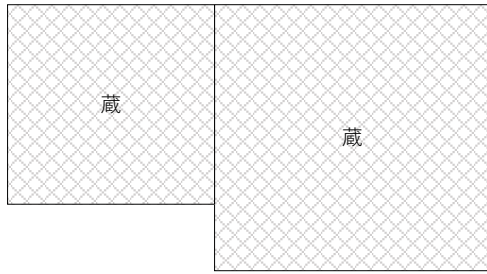


納屋、門



蔵

1F



2F

